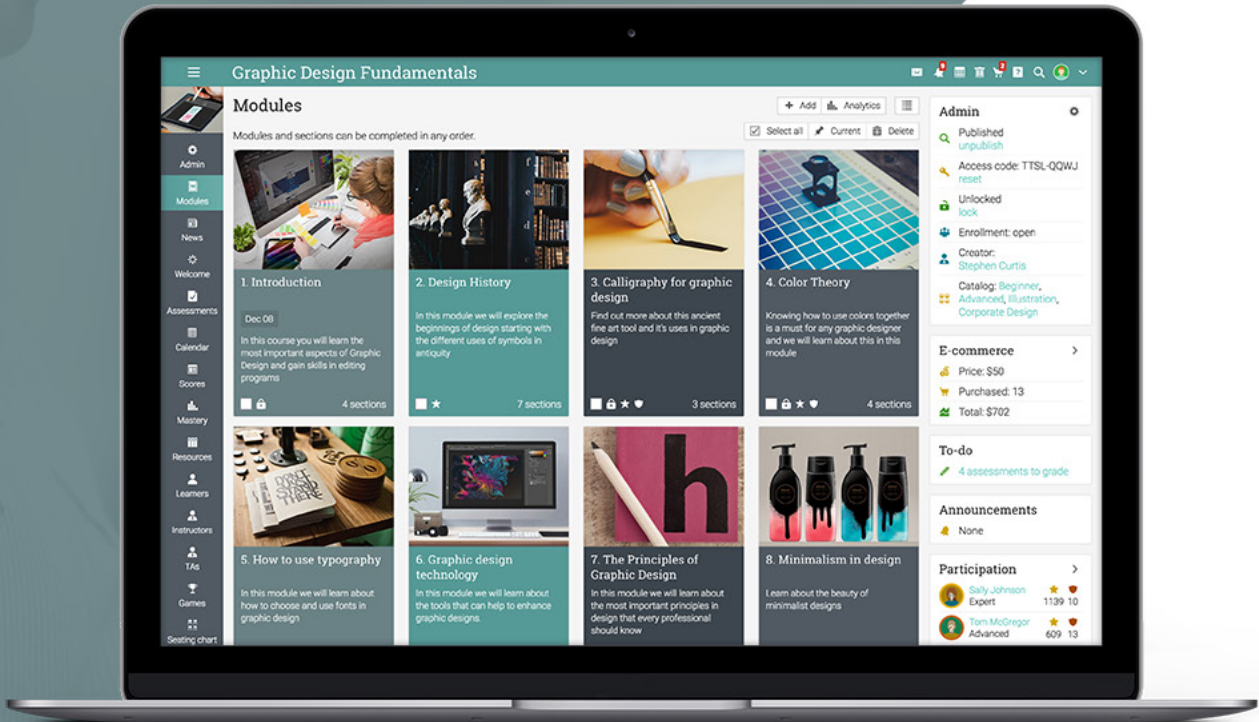


# MATRIX

by CYPHER LEARNING



## Pasos típicos en la implementación de MATRIX

El primer paso para la implementación del LMS es recopilar información sobre las necesidades y objetivos de la organización. Cada compañía tiene necesidades individuales y esas necesidades deben ser transferidas en funciones para su implementación.

Necesita saber lo que quiere lograr con el LMS, ya sea crear cursos en línea, vender,

capacitar a clientes y socios o evaluar el desempeño de los empleados. Es necesario que determine quiénes serán los responsables de la administración de la plataforma, así como los encargados para crear los cursos o importar contenido ya desarrollado.

# Pasos típicos en la implementación de MATRIX

Para obtener la mejor experiencia sobre el uso de nuestra LMS le recomendamos a los clientes a inscribirse a la prueba gratuita de 14 días, donde podrá probar todas sus funcionalidades, antes de su implementación.

Nuestra plataforma está diseñada para garantizar una fácil implementación. La mayoría de nuestros clientes han configurado y personalizado su sitio en pocas horas y no en meses. Además, contamos con personal que estará siempre dispuesto a brindarle soporte técnico personalizado, en cualquier duda o consulta que tenga de su sitio.

Estos son los pasos típicos de la implementación:

Personalización de su sitio

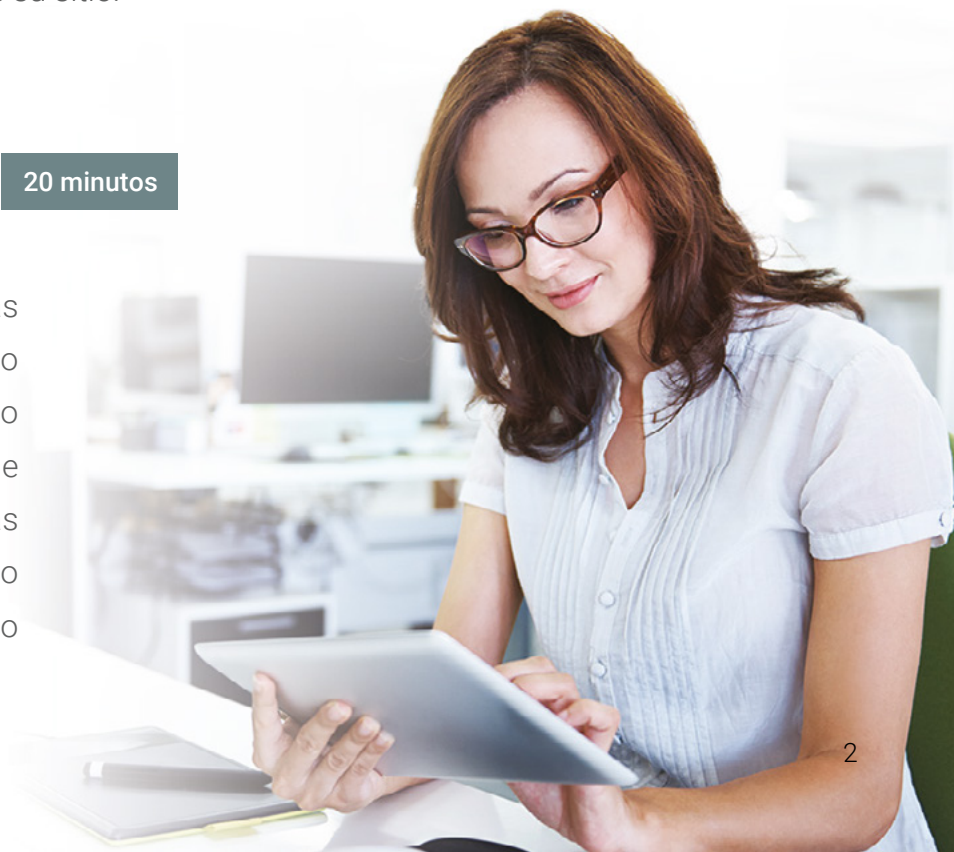
1 hora

Personalice su sitio con su propio logotipo, sus colores, su propia URL e integre sus redes sociales. Si es necesario nuestro equipo de soporte técnico puede apoyarle en el diseño de su logotipo, creación de imágenes, la elección de colores, hasta la integración de su propia plantilla en lenguaje CSS. La fase 1 puede durar desde 1 hora, hasta 1 semana considerando el tipo y estilo de personalización de su sitio.

Creación de cuentas de los administradores e instructores

20 minutos

Generalmente la creación de cuentas para estos usuarios es fácil cuando utiliza nuestra opción del formulario para el diseño de sus cuentas, de igual manera le apoyamos con otras formas para su elaboración, como API, LDAP, invitaciones por correo electrónico o importación masiva.



# Pasos típicos en la implementación de MATRIX

Configurar el catálogo de cursos **20 minutos**

Para configurar su catálogo solo es necesario que seleccione entre los diferentes diseños con los que contamos. Recomendamos integrar imágenes en cada categoría de su catálogo que puede conseguir en nuestro sitio de imágenes.

Creación y migración de cursos **1 día**

La creación de los cursos puede tardar desde 1 día hasta 1 semana para completarse, dependiendo de su complejidad. Si cuenta con algún contenido puede importarlo a nuestra plataforma, así como crear cualquier contenido adicional o nuevo que necesite.

Contamos con diseñadores instruccionales que pueden ofrecerle acompañamiento, proponiéndole sugerencias sobre su contenido académico, o ayudándole a crear contenido nuevo si es necesario. Para aprender sobre el manejo de la creación de los cursos y lecciones, le recomendamos comenzar con el desarrollo de un curso y luego integrar las lecciones.



# Pasos típicos en la implementación de MATRIX

Ponemos a su disposición nuestro soporte técnico que le ayudará a integrar planes de estudio y sus competencias, para obtener un análisis automático sobre la cobertura del aprendizaje obtenido de los estudiantes, como si estuvieran en una clase en vivo.

Esta es una visión más detallada de esta fase:

- ✓ Elaboración de los bocetos de cada curso – Pocas horas por curso: Esto requiere de un instructor con habilidades y conocimientos para determinar qué dominios cubrirá cada clase.
- ✓ Elaboración de un plan de estudios para cada curso (opcional)- Pocas horas por curso: Es necesario de un instructor con los conocimientos para que determine qué competencias se desarrollarán en cada curso.
- ✓ Desarrollo de los materiales para cada lección -pocas horas por lección: Esta es la parte más importante de la ejecución, ya que depende si se tiene materiales ya desarrollados, para incorporarlos y reutilizarlos o crear nuevos materiales.
- ✓ Elaboración de las tareas para cada curso -1 hora por tarea: Las tareas pueden ser creadas fácilmente, como cuestionarios completos con preguntas aleatorias de selección múltiple, aunque si se obtienen desde un banco de preguntas puede tardar un poco más.

## Creación de rutas de aprendizaje (Opcional)

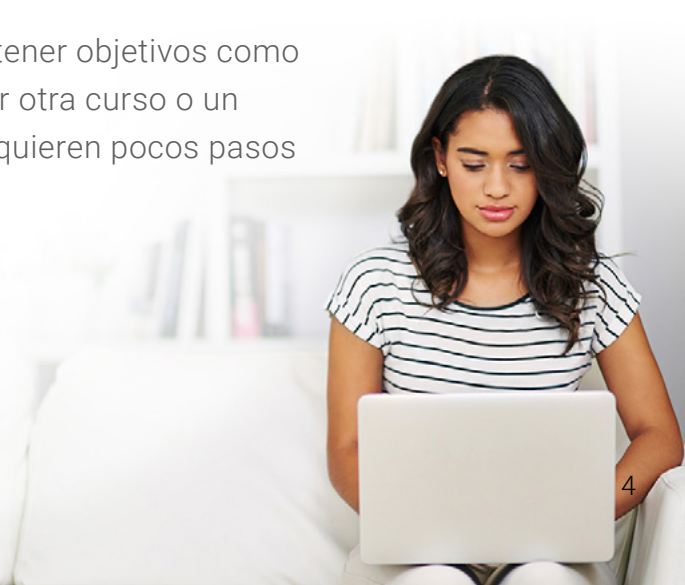
**30 minutos por ruta de aprendizaje**

Las rutas de aprendizaje son cursos que pueden tener objetivos como secciones, donde cada objetivo puede representar otra curso o un certificado. Configurar rutas es fácil, ya que se requieren pocos pasos para su configuración.

## Clases de prueba para los cursos

**1 día por curso**

Esto depende de la complejidad del curso.



# Pasos típicos en la implementación de MATRIX

## Creación de cuentas de estudiantes **30 minutos**

Usted puede crear fácilmente las cuentas para sus estudiantes, mediante una carga masiva. También le apoyamos con otras herramientas para su creación de cuentas, como la auto-inscripción, la API, el LDAP, las invitaciones por correo electrónico, así como la compra de un curso a través de nuestro sistema de comercio electrónico.

## Configuración de comercio electrónico **15 minutos**

Integramos diferentes herramientas para comercio electrónico como: Authorize.net, Stripe (recomendado) y PayPal.

## Configuración de inicio de sesión único **15 minutos**

En la configuración del inicio de sesión único puede tardar pocos minutos si utiliza nuestra herramienta de "Google Workspace", aunque si utiliza el directorio de "LDAP/Active", puede tardar alrededor de 1 hora, ya que se requiere de conocimientos para la configuración del sistema de LDAP, para tener acceso de forma segura en MATRIX. Si requiere personalizarlo mediante un SSO, es necesario tener conocimientos de desarrollador en el idioma del sitio que desea integrarlo.

## Integración de aplicaciones **3-4 días**

Trabajaremos con su equipo técnico para agregar cualquier API que sean necesarias, e integrarlas a su sitio, en solo unos días si cuenta con un sistema "on-premise".

En esta última fase su sitio estará listo, además nuestro personal de soporte estará siempre dispuesto a brindarle apoyo técnico, para el adecuado funcionamiento de su sitio.



# Pasos típicos en la implementación de MATRIX

## Apoyo continuo

Proporcionamos soporte técnico a través de nuestro foro de soporte electrónico 24/5. Normalmente responderemos su solicitud alrededor de 30 minutos, aunque si su petición es de un error más complicado, solucionaremos su problema en más tiempo.

También proporcionamos asistencia telefónica para casos inusuales, aunque el apoyo del foro suele ser una de las formas más rápidas para resolver sus dudas.

También contamos con un centro de apoyo que incluye buscadores de temas de ayuda para cada tipo de usuarios, así como videos instructivos, guías, foro de noticias sobre el producto, foro de sugerencias y un enlace a nuestro plan anual de trabajo

## Resumen

MATRIX es muy fácil de implementar, esperamos que estos pasos proporcionen la orientación necesaria para configurar su plataforma. Si tiene preguntas adicionales, póngase en contacto con nosotros en: [sales@cypherlearning.com](mailto:sales@cypherlearning.com)

[www.matrixlms.com](http://www.matrixlms.com)

